

# Bantu RS Lawan Covid-19

Ditulis oleh Admin  
Minggu, 22 Maret 2020 11:53

Persekutuan Pelayanan Kristen untuk Kesehatan di Indonesia

YAKKUM

## BANTU RS LAWAN COVID-19

**DONASI**

**1213 01 000 027 307**  
a.n. PELKESI

**Kebutuhan RS Anggota PELKESI:**

- ALAT PELINDUNG DIRI
- SARANA LAB: VTM, SWAB KIT
- RUANG ISOLASI
- VENTILATOR
- PELATIHAN LABORAN
- KLAIM BIAYA PASIEN TIDAK MAMPU

**A. RS Rujukan Covid-19:**

1. RS Advent Medan
2. RSU Arthamedica Binjai
3. RS Advent Bandar Lampung
4. RS Immanuel Way Halim Lampung
5. RS Immanuel Bandung
6. RS Emanuel Banjarnegara
7. RS Mardi Rahayu Kudus
8. RS Panti Wilasa Citarum
9. RSU William Booth Semarang
10. RS Bethesda Yogyakarta
11. RS Samaritan Palu
12. RS GMIM Kalooran Amurang

**B. RS Nonrujukan Covid-19:**

1. RSU HKBP Balige
2. RS Horas Insani
3. RS Methodist Medan
4. RSU Sari Mutiara Lubuk Pakam
5. RS Vita Insani Pematangsiantar
6. RS Mardi Waluyo Metro Lampung
7. RIS Hospital Banten
8. RS PGI Cikini Jakarta
9. RS Advent Bandung
10. RSU Bungsu Bandung
11. RS Unggul Karsa Medika
12. RS Panti Rahayu Purwodadi
13. RS Panti Waluyo Purworejo
14. RS Panti Waluyo Solo
15. RS Panti Wilasa Dr. Cipto Semarang
16. RS Sinar Kasih Purwokerto
17. RS Bethesda Wonosari
18. RS Bethesda Lempuyangwangi
19. RS Bala Keselamatan Bokor Turen
20. RS Baptis Batu
21. RS Baptis Kediri
22. RS Emma Mojokerto
23. RS Era Medika Tulungagung
24. RS Griya Waluya Ponorogo
25. RSIA Mardi Waloeja Kauman Malang
26. RSIA Mardi Waloeja Rampal Malang
27. RS Marsudi Waluyo Malang
28. RSK Mojowarno Jombang
29. RS William Booth Surabaya
30. RSU Bethesda Serukam
31. RSK Lende Moripa
32. RSK Lindimara
33. RS GMIM Bethesda Tomohon
34. RS GMIM Pancaran Kasih Manado
35. RSU Monompia Kotamobagu
36. RSU Sinar Kasih GKST Tentena
37. RS Woodward Palu
38. RS Banua Mamase
39. RSIA Catherine Booth Makassar
40. RS Sumber Hidup Ambon
41. RS Kasih Herlina Timika

Irawaty Manullang (PELKESI)  
0812 9379 106

Arshinta (YAKKUM)  
0812-2958-868

pelkesi@cbn.net.id

[www.pelkesi.or.id/donasi](http://www.pelkesi.or.id/donasi)

Menghadapi pandemi Covid-19, sebagian RS Anggota PELKESI sudah menjadi rujukan untuk perawatan sementara sebagian besar lagi belum (dan tidak tertutup kemungkinan akan menjadi RS rujukan apabila diperlukan).

Namun terlepas dari itu, masing-masing RS Anggota PELKESI saat ini memerlukan sarana dan prasarana dalam menghadapi Covid-19 ini.

## Bantu RS Lawan Covid-19

Ditulis oleh Admin  
Minggu, 22 Maret 2020 11:53

---

Ayo, bantu RS anggota PELKESI untuk melawan Covid-19 dengan cara berdonasi seberapa pun. Kunjungi laman khusus program donasi PELKESI dan ikuti terus *update* perkembangannya di:

[www.pelkesi.or.id/donasi](http://www.pelkesi.or.id/donasi)

Sebarkan *flyer* di samping ini di sosial media Anda. Klik [di sini](#) untuk men-*d*  
*ownload*  
versi  
*hi-res*  
*-nya*.

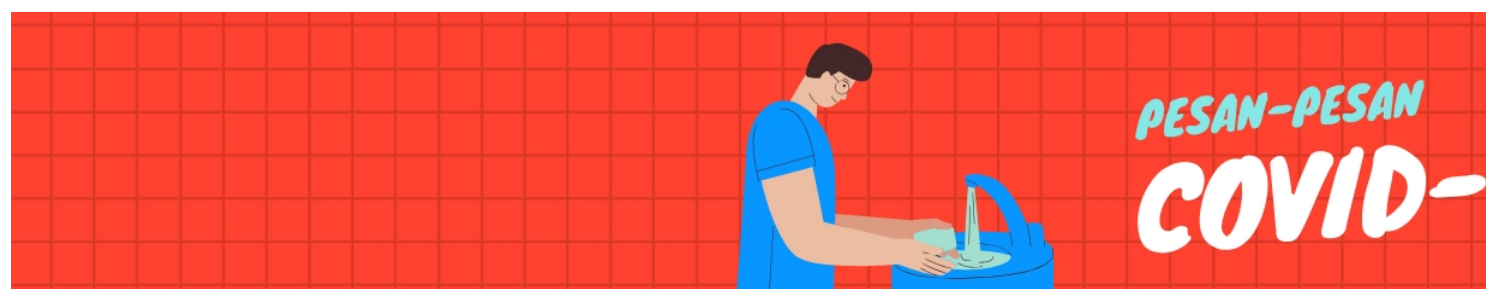
Uluran tangan kita diperlukan saat ini. Mari bantu para tenaga medis serta masyarakat umum dalam menghadapi pandemi Covid-19 ini.

## Bantu RS Lawan Covid-19

Ditulis oleh Admin  
Minggu, 22 Maret 2020 11:53

---

*Stay safe and healthy!*



## Bantu RS Lawan Covid-19

Ditulis oleh Admin  
Minggu, 22 Maret 2020 11:53

---